



## Equipement Professionnel pour la Restauration



# Vestes de cuisine mixtes Vegas Whites

Vestes de cuisine mixtes, simples, durables et confortables offrant un excellent rapport qualité / prix et des performances supérieures dans tout environnement de cuisine. Forme croisée avec des coutures doubles solides.



- Polyester-coton 235g/m<sup>2</sup>
- Fermeture à pression en inox
- Poche thermomètre sur manche gauche
- Lavables en blanchisserie industrielle

POUR LES  
PANTALONS NOIRS  
VOIR PAGE 221



| H     | Taille | Tour poitrine | F     |
|-------|--------|---------------|-------|
| 42/44 | XS     | 82-87cm       | 36/38 |
| 46/48 | S      | 92-97cm       | 40/42 |
| 50/52 | M      | 102-107cm     | 44/46 |
| 54/56 | L      | 112-117cm     | 48/50 |
| 58/60 | XL     | 122-127cm     | 52/54 |
| 62/64 | XXL    | 132-137cm     | 56/58 |

|   | Code | Description               | Prix HT |
|---|------|---------------------------|---------|
| 1 | A211 | Blanche à manches courtes | 16,90€  |
| 2 | A134 | Blanche à manches longues | 16,90€  |
| 3 | A439 | Noire à manches courtes   | 18,90€  |
| 4 | A438 | Noire à manches longues   | 18,90€  |

# Veste de cuisine mixte Boston Whites



Veste de cuisine légère à manches courtes, bénéficiant d'une coupe mixte pour plus de confort et une grande liberté de mouvements. Fermeture pratique par boutons pression en acier inoxydable. Idéale pour affronter la chaleur et l'activité des cuisines professionnelles.

- 80% polyester, 20% coton 190g/m<sup>2</sup>
- Boutons pression en acier inoxydable
- Lavable en blanchisserie industrielle
- Tailles XS-XXL



| H     | Taille | Tour poitrine | F     |
|-------|--------|---------------|-------|
| 42/44 | XS     | 82-87cm       | 36/38 |
| 46/48 | S      | 92-97cm       | 40/42 |
| 50/52 | M      | 102-107cm     | 44/46 |
| 54/56 | L      | 112-117cm     | 48/50 |
| 58/60 | XL     | 122-127cm     | 52/54 |
| 62/64 | XXL    | 132-137cm     | 56/58 |

| Code | Description | Prix HT |
|------|-------------|---------|
| B250 | Blanche     | 9,40€   |

ART DE LA TABLE

RESTAURANT, BAR  
ET HOTEL

MOBILIER

USAGE UNIQUE  
ET ENTRETIENVÊTEMENTS  
ET CHAUSSURES

CUISINE

MOBILIER DE CUISINE,  
CHARIOTS ET ÉCHELLESMATÉRIEL ÉLECTRIQUE  
ET DE CUISSON

FROID

# VÊTEMENTS ET CHAUSSURES / TENUES CHEF ET CUISINE

## Veste zippée légère femme Chef Works

Panneaux en tissu extensible pour permettre la liberté de mouvement sans nuire à la coupe féminine. La patte au cou maintiendra votre tablier solidement en place pour l'empêcher de glisser et de vous gêner dans vos tâches. Les deux poches sur les manches sont spécialement conçues pour contenir un thermomètre et d'autres objets essentiels.

**NOUVEAU**



- Polyester-coton 130g/m<sup>2</sup>
- Tissu sergé léger
- Manches courtes
- Fentes latérales pour le confort et l'ajustement
- Panneaux Cool Vent
- XS-XXL



| Code  | Description | Prix HT |
|-------|-------------|---------|
| BB051 | Noire       | 58,50€  |

## Veste de cuisine femme Verona Chef Works

Veste contemporaine et sur mesure pour femme, aussi élégante et féminine que fonctionnelle. Possède des plis au niveau des coutures latérales et une poche thermomètre. Panneaux anti-transpiration sous les bras et à l'arrière des manches.

**NOUVEAU**

- Polyester-coton 160g/m<sup>2</sup>
- Veste droite
- Manches 3/4
- Bouton col recouvert tissu et boutons cachés sous patte
- Tailles XS-XL



| H     | Taille | Tour poitrine | F     |
|-------|--------|---------------|-------|
| 42/44 | XS     | 82-87cm       | 36/38 |
| 46/48 | S      | 92-97cm       | 40/42 |
| 50/52 | M      | 102-107cm     | 44/46 |
| 54/56 | L      | 112-117cm     | 48/50 |
| 58/60 | XL     | 122-127cm     | 52/54 |
| 62/64 | XXL    | 132-137cm     | 56/58 |

| Code | Description | Prix HT |
|------|-------------|---------|
| B186 | Blanche     | 51,30€  |

## Veste de cuisine mixte Montreal Chef Works

Sensation de confort et de bien-être avec cette veste en polyester-coton léger aéré. Le tissu CoolVent dans le dos et aux épaules permettent à l'air frais de pénétrer et à la chaleur et l'humidité de s'évacuer.

- Polyester-coton léger 160g/m<sup>2</sup>
- Croisée
- Boutons recouverts de tissu
- Poche plaquée et poche thermomètre à gauche
- Lavable en blanchisserie industrielle
- Tailles XS-XXL



| H     | Taille | Tour poitrine | F     |
|-------|--------|---------------|-------|
| 42/44 | XS     | 82-87cm       | 36/38 |
| 46/48 | S      | 92-97cm       | 40/42 |
| 50/52 | M      | 102-107cm     | 44/46 |
| 54/56 | L      | 112-117cm     | 48/50 |
| 58/60 | XL     | 122-127cm     | 52/54 |
| 62/64 | XXL    | 132-137cm     | 56/58 |

| Code | Description | Prix HT |
|------|-------------|---------|
| B054 | Noire       | 21,90€  |

## Veste de cuisine mixte Hartford Chef Works

Fabriquée à partir de sergé de coton léger avec un revêtement Cool Vent™ pour une respirabilité supérieure, cette veste de cuisine mixte résistante est un indispensable à prix abordable. Les manches longues enroulables permettent de transformer votre veste en fonction des besoins de protection et de la chaleur, tandis que la fermeture-éclair représente un gain un temps précieux lors du changement de tenue. Confortable, élégant et idéal pour toute cuisine professionnelle.

- Polyester-coton 160g/m<sup>2</sup>
- Droite avec fermeture-éclair
- Patte maintien tablier avec fixation métal gravé
- Empiècements latéraux Cool Vent™ avec fentes latérales
- Manches longues enroulables avec patte de maintien
- Tissu "Lite"
- Tailles XS-XXL



| H     | Taille | Tour poitrine | F     |
|-------|--------|---------------|-------|
| 42/44 | XS     | 82-87cm       | 36/38 |
| 46/48 | S      | 92-97cm       | 40/42 |
| 50/52 | M      | 102-107cm     | 44/46 |
| 54/56 | L      | 112-117cm     | 48/50 |
| 58/60 | XL     | 122-127cm     | 52/54 |
| 62/64 | XXL    | 132-137cm     | 56/58 |

| Code    | Description   | Prix HT |
|---------|---------------|---------|
| 1 BB263 | Gris graphite | 49,50€  |
| 2 BB264 | Blanche       | 49,50€  |

Cool Vent

## Vestes de cuisine mixtes Chicago Whites

Vestes de cuisine traditionnelles et pratiques pour un confort quotidien en cuisine. Fournies avec des boutons noirs amovibles pour faciliter le lavage. Coupe mixte, modèles manches courtes ou manches longues. (Boutons de rechange vendus séparément).



- Polyester-coton 235g/m<sup>2</sup>
- Croisée
- Avec boutons noirs
- Poche thermomètre sur la manche gauche
- Tailles XS-XXL



| H     | Taille | Tour poitrine | F     |
|-------|--------|---------------|-------|
| 42/44 | XS     | 82-87cm       | 36/38 |
| 46/48 | S      | 92-97cm       | 40/42 |
| 50/52 | M      | 102-107cm     | 44/46 |
| 54/56 | L      | 112-117cm     | 48/50 |
| 58/60 | XL     | 122-127cm     | 52/54 |
| 62/64 | XXL    | 132-137cm     | 56/58 |

| Code    | Description                          | Prix HT |
|---------|--------------------------------------|---------|
| 3 DL711 | Blanche manches courtes              | 21,90€  |
| 4 DL710 | Blanche manches longues              | 25,40€  |
| 5 A016  | Boutons amovibles noirs (lot de 12)  | 2,05€   |
| 6 A017  | Boutons amovibles blancs (lot de 12) | 2,05€   |

ART DE LA TABLE

RESTAURANT, BAR  
ET HOTEL

MOBILIER

USAGE UNIQUE  
ET ENTRETIEN

VÊTEMENTS  
ET CHAUSSURES

CUISINE

MOBILIER DE CUISINE,  
CHARIOTS ET ÉCHELLES

MATÉRIEL ÉLECTRIQUE  
ET DE CUISSON

FROID

# VÊTEMENTS ET CHAUSSURES / TENUES CHEF ET CUISINE

## Vestes de cuisine Cool Vent Chef Works

Le tissu Cool Vent situé au niveau du dos régule la température du corps en éloignant l'humidité du corps, tout en permettant à l'air de circuler pour une sensation fraîche et sèche lorsque la température monte dans les cuisines. Tissu doux au toucher et solide à la fois avec coutures doubles et discret passepoil.

- Polyester-coton 240g/m<sup>2</sup>
- Veste droite avec col rabattable
- Fermeture à pressions cachées
- Passepoil assorti blanc/noir
- Poche pour thermomètre sur la manche
- Lavables en blanchisserie industrielle
- Tailles S-XXL



Poche thermomètre



**NOUVEAU**

| H     | Taille | Tour poitrine | F     |
|-------|--------|---------------|-------|
| 42/44 | XS     | 82-87cm       | 36/38 |
| 46/48 | S      | 92-97cm       | 40/42 |
| 50/52 | M      | 102-107cm     | 44/46 |
| 54/56 | L      | 112-117cm     | 48/50 |
| 58/60 | XL     | 122-127cm     | 52/54 |
| 62/64 | XXL    | 132-137cm     | 56/58 |

| Code | Description               | Prix HT       |
|------|---------------------------|---------------|
| A857 | Blanche à manches courtes | <b>43,20€</b> |

## Vestes de cuisine mixtes colorées Chef Works

Apportez de la couleur en cuisine avec ces vestes croisées pratiques aux couleurs vives, manches 3/4 et en tissu sergé fin. Conviennent en salle comme en cuisine. Possèdent une poche poitrine et une poche thermomètre à gauche.



- Polyester 65% - coton 35% 175g/m<sup>2</sup>
- Double boutonnage
- Boutons recouverts de tissu
- Poche poitrine et poche thermomètre à gauche
- Manches 3/4
- Tailles XS-XL

| H     | Taille | Tour poitrine | F     |
|-------|--------|---------------|-------|
| 42/44 | XS     | 82-87cm       | 36/38 |
| 46/48 | S      | 92-97cm       | 40/42 |
| 50/52 | M      | 102-107cm     | 44/46 |
| 54/56 | L      | 112-117cm     | 48/50 |
| 58/60 | XL     | 122-127cm     | 52/54 |
| 62/64 | XXL    | 132-137cm     | 56/58 |

| Code | Description | Prix HT       |
|------|-------------|---------------|
| A934 | Gris        | <b>32,40€</b> |
| B106 | Rouge       | <b>32,40€</b> |
| B178 | Bleu        | <b>32,40€</b> |

## Veste de cuisine mixte Springfield Chef Works

Ajoutez une touche de couleur en cuisine avec cette veste de tous les jours. Légère et respirante grâce à la technologie Cool Vent permettant de garder une sensation de fraîcheur en toutes circonstances. Patte au niveau du cou pour maintenir votre tablier en place, tandis que les doubles poches sur les manches vous offrent beaucoup d'espace pour ranger vos essentiels.

- Polyester-coton 160g/m<sup>2</sup>
- Coupe mixte
- Fermeture éclair avant double extrémité
- Poches thermomètre et téléphone portable
- Fentes latérales pour confort et ajustement
- Tailles XS-XL



| H     | Taille | Tour poitrine | F     |
|-------|--------|---------------|-------|
| 42/44 | XS     | 82-87cm       | 36/38 |
| 46/48 | S      | 92-97cm       | 40/42 |
| 50/52 | M      | 102-107cm     | 44/46 |
| 54/56 | L      | 112-117cm     | 48/50 |
| 58/60 | XL     | 122-127cm     | 52/54 |

| Code  | Description | Prix HT       |
|-------|-------------|---------------|
| BB265 | Brique      | <b>55,00€</b> |
| BB267 | Gris        | <b>55,00€</b> |

## Veste de cuisine mixte manches courtes Chef Works Urban

Veste de cuisine mixte, noire ou blanche, avec fermeture éclair et patte au cou pour maintenir votre tablier fermement en place. Le tissu léger, les manches courtes et les panneaux latéraux d'aération vous permettront de conserver une sensation de frais et de confort toute la journée.



- Polyester-coton 130g/m<sup>2</sup>
- Coupe mixte
- Fermeture éclair double curseur
- Poches thermomètre et téléphone sur la manche
- Fentes latérales pour un confort adapté
- Tailles S-XL

| H     | Taille | Tour poitrine | F     |
|-------|--------|---------------|-------|
| 42/44 | XS     | 82-87cm       | 36/38 |
| 46/48 | S      | 92-97cm       | 40/42 |
| 50/52 | M      | 102-107cm     | 44/46 |
| 54/56 | L      | 112-117cm     | 48/50 |
| 58/60 | XL     | 122-127cm     | 52/54 |

| Code | Description | Prix HT       |
|------|-------------|---------------|
| B471 | Blanche     | <b>50,40€</b> |
| B472 | Noire       | <b>54,90€</b> |

ART DE LA TABLE

RESTAURANT, BAR  
ET HOTEL

MOBILIER

USAGE UNIQUE  
ET ENTRETIENVÊTEMENTS  
ET CHAUSSURES

CUISINE

MOBILIER DE CUISINE,  
CHARIOTS ET ÉCHELLESMATÉRIEL ÉLECTRIQUE  
ET DE CUISSON

FROID

# VÊTEMENTS ET CHAUSSURES / TENUES CHEF ET CUISINE

## Veste de cuisine mixte Delancey Chef Works Urban

Conservez une sensation de fraîcheur confortable avec cette veste denim ultra légère en coton dotée d'empiecements extensibles contrastés et respirants. Le modèle Delancey possède une fermeture à glissière pleine longueur dissimulée, une poche thermomètre sur la manche gauche et une poche téléphone sur la manche droite. Avec fentes latérales pour plus de souplesse et patte de maintien tablier.

- 100% coton 160g/m<sup>2</sup>
- Droite
- Empiecements latéraux stretch
- Fentes latérales
- Patte maintien tablier avec fixation métal gravé
- Tailles S-XL



| H     | Taille | Tour poitrine | F     |
|-------|--------|---------------|-------|
| 46/48 | S      | 92-97cm       | 40/42 |
| 50/52 | M      | 102-107cm     | 44/46 |
| 54/56 | L      | 112-117cm     | 48/50 |
| 58/60 | XL     | 122-127cm     | 52/54 |

| Code  | Description | Prix HT       |
|-------|-------------|---------------|
| BB270 | Denim noir  | <b>88,20€</b> |

## Veste de cuisine mixte Tribeca Chef Works Urban

Restez au frais et serein tout au long du service avec cette veste mixte légère et moderne. Grande flexibilité grâce aux empiecements extensibles et au boutonnage simple avec boutons pression. Possède des poches à fermeture éclair dissimulées, une poche sur chaque manche et une patte de maintien tablier à bouton-pression pour plus de praticité.

- 100% coton 136g/m<sup>2</sup>
- Simple boutonnage
- Empiecements latéraux et dorsal extensibles
- Patte maintien tablier avec fixation métal gravé
- Tailles S-XL



| H     | Taille | Tour poitrine | F     |
|-------|--------|---------------|-------|
| 46/48 | S      | 92-97cm       | 40/42 |
| 50/52 | M      | 102-107cm     | 44/46 |
| 54/56 | L      | 112-117cm     | 48/50 |
| 58/60 | XL     | 122-127cm     | 52/54 |

| Code  | Description | Prix HT       |
|-------|-------------|---------------|
| BB279 | Denim noir  | <b>74,70€</b> |

## Veste de cuisine mixte Nevada Whites

Veste de cuisine légère à manches courtes garnie d'un contraste noir élégant. Les panneaux latéraux anti-humidité sont conçus pour faire circuler l'air et permettre d'évacuer la chaleur du corps, pour une sensation fraîche et sèche malgré la chaleur régnant en cuisine.

- Polyester-coton 190g/m<sup>2</sup>
- Boutons pression en acier inoxydable
- Panneaux latéraux anti-humidité
- Poche thermomètre sur la manche
- Tailles XS-XXL



| H     | Taille | Tour poitrine | F     |
|-------|--------|---------------|-------|
| 42/44 | XS     | 82-87cm       | 36/38 |
| 46/48 | S      | 92-97cm       | 40/42 |
| 50/52 | M      | 102-107cm     | 44/46 |
| 54/56 | L      | 112-117cm     | 48/50 |
| 58/60 | XL     | 122-127cm     | 52/54 |
| 62/64 | XXL    | 132-137cm     | 56/58 |

| Code | Description          | Prix HT       |
|------|----------------------|---------------|
| A928 | Blanche garnie noire | <b>25,90€</b> |

## Veste de cuisine mixte Calgary Chef Works

Restez au frais malgré le coup de feu avec cette veste mixte en polyester-coton. Légère, confortable et respirante grâce à sa technologie Cool Vent™, cette veste résistante reste agréable à porter pendant les longues périodes de travail, vous permettant ainsi de vous surpasser lorsque la pression monte.

- Polyester-coton 160g/m<sup>2</sup> - Tissu sergé
- Double boutonnage
- Boutons recouverts de tissu
- Manches à revers
- Empiècement dos Cool Vent™
- Poches thermomètre et poitrine à gauche
- Tailles XS-XXL



| H     | Taille | Tour poitrine | F     |
|-------|--------|---------------|-------|
| 46/48 | S      | 92-97cm       | 40/42 |
| 50/52 | M      | 102-107cm     | 44/46 |
| 54/56 | L      | 112-117cm     | 48/50 |
| 58/60 | XL     | 122-127cm     | 52/54 |

| Code | Description | Prix HT       |
|------|-------------|---------------|
| B649 | Blanche     | <b>33,30€</b> |



## Pantalon Jogger Chef Works Urban



Adoptez un style moderne et pratique en cuisine avec ce pantalon décontracté avec bas élastiqué. Possède de nombreuses poches.



- Polyester-coton 167g/m<sup>2</sup>
- Bas de pantalon élastiqués
- Coupe slim moderne
- Passants de ceinture
- Tissu "Lite"
- Tailles S-XL

| Tour de taille |                 |
|----------------|-----------------|
| S              | 76-81cm 42/44   |
| M              | 86-91cm 46/48   |
| L              | 96-102cm 50/52  |
| XL             | 106-112cm 54/56 |

| Code  | Description   | Prix HT |
|-------|---------------|---------|
| BB300 | Noir et blanc | 72,00€  |

## Pantalon Vegas Whites



Simple, élégant et robuste, coupe ample pour un confort accru. Nettoyage facile sans aucun bouton susceptible de casser.

**POUR LES VESTES VEGAS**  
**VOIR PAGE 214**



- Polyester-coton
- Taille élastique 50 mm
- Lavable en blanchisserie industrielle
- Longueur entrejambe 84 cm
- Tailles XS-XXL

| Tour de taille |                 |
|----------------|-----------------|
| XS             | 66-71cm 38/40   |
| S              | 76-81cm 42/44   |
| M              | 86-91cm 46/48   |
| L              | 96-102cm 50/52  |
| XL             | 106-112cm 54/56 |
| XXL            | 116-122cm 58/60 |

| Code    | Description                     | Prix HT |
|---------|---------------------------------|---------|
| 1 A582  | Noir                            | 21,90€  |
| 2 DL712 | Petits carreaux noirs et blancs | 21,90€  |
| 3 B311  | Petits carreaux bleus et blancs | 21,90€  |
| 4 U400  | Bande à ourler Wundaweb 3m      | 3,15€   |



ART DE LA TABLE

RESTAURANT, BAR  
ET HOTEL

MOBILIER

USAGE UNIQUE  
ET ENTRETEN

VÊTEMENTS  
ET CHAUSSURES

CUISINE

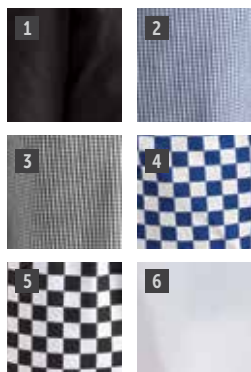
MOBILIER DE CUISINE,  
CHARIOTS ET ÉCHELLES

MATÉRIEL ÉLECTRIQUE  
ET DE CUISSON

FROID

# Pantalons Baggy mixtes Whites

Pantalons de coupe traditionnelle pour un confort quotidien en cuisine. Nettoyage facile sans aucun bouton susceptible de casser. Les jambes longues peuvent être retroussées à la longueur désirée. Modèles en polyester-coton enduit de téflon également disponibles pour une protection supplémentaire contre les projections. Possèdent une poche arrière et 2 poches latérales.



- Polyester-coton
- Taille élastique avec cordon extra large
- Lavables en blanchisserie industrielle
- Tailles XS-XXL



| Code    | Description           | Prix HT |
|---------|-----------------------|---------|
| 1 A026T | Petits carreaux noirs | 26,90€  |
| 2 A025T | Petits carreaux bleus | 26,90€  |
| 3 A575T | Blanc                 | 26,90€  |
| 4 A042T | Grands carreaux noirs | 26,90€  |
| 5 A043T | Grands carreaux bleus | 26,90€  |
| 6 A029T | Noir                  | 26,90€  |

| Tour de taille |                 |
|----------------|-----------------|
| XS             | 66-71cm 38/40   |
| S              | 76-81cm 42/44   |
| M              | 86-91cm 46/48   |
| L              | 96-102cm 50/52  |
| XL             | 106-112cm 54/56 |
| XXL            | 116-122cm 58/60 |

## Tenues Chef enfant

Notre gamme de tenues Chef pour enfants est adaptée aux plus jeunes qui souhaitent participer en cuisine. Très pratiques, ces tenues donnent en plus aux enfants l'allure d'un chef professionnel.

Tour de cou réglable

| Code   | Description                         | Prix HT |
|--------|-------------------------------------|---------|
| 7 B120 | Calot blanc (5-7 ans)               | 3,65€   |
| B356   | Tablier blanc taille unique         | 6,30€   |
| 8 B357 | Tablier noir et blanc taille unique | 6,30€   |

Habillez votre petit chef comme un véritable cuisinier !

| Code | Description               | Prix HT |
|------|---------------------------|---------|
| A677 | Toque de cuisinier enfant | 7,50€   |

| Code   | Description         | Prix HT |
|--------|---------------------|---------|
| 9 B124 | Taille S (5-7 ans)  | 16,90€  |
| B125   | Taille L (8-10 ans) | 18,40€  |

## Pantalon chef dame Chef Works

Spécialement conçu pour les dames, ce pantalon offre une coupe généreuse au niveau des hanches, une taille plus étroite et un grand confort au niveau des hanches pour mettre en valeur la silhouette féminine. Poches arrière avec rabat pour plus de sécurité.

- Polyester-coton
- Taille élastique 51mm avec cordon
- 2 poches latérales et 2 poches arrière
- Longueur entrejambe 79cm
- Tailles XS-XL

| Tour de taille |                 |
|----------------|-----------------|
| XS             | 66-71cm 38/40   |
| S              | 76-81cm 42/44   |
| M              | 86-91cm 46/48   |
| L              | 96-102cm 50/52  |
| XL             | 106-112cm 54/56 |

| Code | Description                | Prix HT       |
|------|----------------------------|---------------|
| A431 | Pantalon dame (noir)       | <b>41,40€</b> |
| U400 | Bande à ourler Wundaweb 3m | <b>3,15€</b>  |

## Pantalon mixte Cargo slim Chef Works

Pantalon cargo ajusté, offrant confort et un style moderne. Convient pour le travail et une utilisation quotidienne. Pratiques et polyvalents, ces pantalons coupe cargo possèdent avec fermeture Velcro à l'arrière et sur le côté des jambes de côté, parfaitement adaptées pour les téléphones portables et autres objets de valeur.

- Ceinture élastique avec cordon de serrage
- Fermeture éclair non visible
- Poches : 1 cuisse, 1 téléphone, 2 avant et 2 arrière
- Entrejambe 84cm
- Tailles XS-XXL



Poche téléphone

| Tour de taille |                 |
|----------------|-----------------|
| XS             | 66-71cm 38/40   |
| S              | 76-81cm 42/44   |
| M              | 86-91cm 46/48   |
| L              | 96-102cm 50/52  |
| XL             | 106-112cm 54/56 |
| XXL            | 116-122cm 58/60 |

| Code | Description                | Prix HT       |
|------|----------------------------|---------------|
| B222 | Noir                       | <b>48,60€</b> |
| U400 | Bande à ourler Wundaweb 3m | <b>3,15€</b>  |

## Pantalon slim léger Chef Works

Optez pour le confort et une sensation de fraîcheur en cuisine avec ce pantalon slim moderne et léger. Avec poches avant et arrière pratiques, coutures invisibles et coutures doubles au niveau des points de tension pour les renforcer.

- Polyester-coton 160g/m<sup>2</sup>
- Ceinture élastique avec cordon
- Couture apparente à l'arrière de la jambe
- Coupe droite moderne
- Tailles XS-XL

| Tour de taille |                 |
|----------------|-----------------|
| XS             | 66-71cm 38/40   |
| S              | 76-81cm 42/44   |
| M              | 86-91cm 46/48   |
| L              | 96-102cm 50/52  |
| XL             | 106-112cm 54/56 |

| Code  | Description | Prix HT       |
|-------|-------------|---------------|
| BB301 | Noir        | <b>48,60€</b> |

## Pantalon chef à chevrons homme Chef Works

Conçu pour le confort, ce pantalon à chevrons possède des élastiques de chaque côté de la taille pour un maximum de confort et des passants de ceinture pour permettre un meilleur maintien. Idéal pour une utilisation en salle ou en cuisine.

- Polyester-coton tissé-teint
- Taille élastique avec cordon plat
- Fermeture éclair avec fermeture à bouton
- 2 poches arrière
- Longueur entrejambe 84cm
- Tailles XS-XL

| Tour de taille |                 |
|----------------|-----------------|
| S              | 76-81cm 42/44   |
| M              | 86-91cm 46/48   |
| L              | 96-102cm 50/52  |
| XL             | 106-112cm 54/56 |

| Code | Description                     | Prix HT       |
|------|---------------------------------|---------------|
| A674 | Pantalon homme - Chevrons noirs | <b>48,60€</b> |
| U400 | Bande à ourler Wundaweb 3m      | <b>3,15€</b>  |

ART DE LA TABLE

RESTAURANT, BAR ET HOTEL

MOBILIER

USAGE UNIQUE ET ENTRETIEN

VÊTEMENTS ET CHAUSSURES

CUISINE

MOBILIER DE CUISINE, CHARIOTS ET ÉCHELLES

MATÉRIEL ÉLECTRIQUE ET DE CUISSON

FROID

# VÊTEMENTS ET CHAUSSURES / TENUES CHEF ET CUISINE

## Filet à bandeau élastique Whites

100 % nylon. Bandeau élastique, dessus en filet. Taille unique.



| Code | Description | Prix HT |
|------|-------------|---------|
| B252 | Blanc       | 4,65€   |

## Charlotte à visière en filet Whites

100 % nylon. Taille unique.



| Code | Description | Prix HT |
|------|-------------|---------|
| B226 | Blanche     | 3,75€   |

## Chapeaux Trilby

Filet léger 100 % polyester. Tailles S (54 cm), M (57 cm) et L (58 cm).



| Code | Description | Prix HT |
|------|-------------|---------|
| A214 | Blanc       | 11,90€  |

## Casquette boulanger Whites

100 % coton. Taille unique.



| Code | Description | Prix HT |
|------|-------------|---------|
| A212 | Casquette   | 4,85€   |

## Calot de cuisinier jetable Plastico

Taille unique. Papier.



| Code | Description | Qté | Prix HT |
|------|-------------|-----|---------|
| A255 | Blanc       | 100 | 10,90€  |

## Casquettes à visière Whites

Polyester-coton. Taille unique.



| Code | Description    | Prix HT |
|------|----------------|---------|
| B255 | Blanche        | 4,10€   |
| B257 | Carreaux bleus | 5,40€   |



## Casquette tendance Chef Works

Casquette trendy, alternative aux couvre-chefs traditionnels. En coton sergé spandex (fibre synthétique élastique) avec bandeau intérieur. Disponible en 2 tailles (S/M et L) et 2 couleurs.



| Code | Description | Prix HT |
|------|-------------|---------|
| B169 | Noir        | 16,40€  |

## Toque souple Whites

65% polyester, 35% coton. Tailles S (54cm), M (58cm), L (61cm)



| Code | Description | Prix HT |
|------|-------------|---------|
| A200 | Blanche     | 9,05€   |

## Filet à cheveux Lion

A porter seul ou sous un autre couvre-chef.

**NOUVEAU**



| Code | Description     | Qté | Prix HT |
|------|-----------------|-----|---------|
| A291 | Filet à cheveux | 50  | 13,40€  |
| B470 | Filet à barbe   | 50  | 17,90€  |

## Toque de cuisinier jetable

En papier. Pliée à plat. Taille unique.



| Code | Description | Qté | Prix HT |
|------|-------------|-----|---------|
| A260 | Blanche     | 50  | 25,40€  |

## Toque de cuisinier jetable Plastico

En papier. Pliée à plat. Taille unique (292mm).



| Code | Description | Qté | Prix HT |
|------|-------------|-----|---------|
| A250 | Blanche     | 50  | 39,60€  |

## Calots Whites



Polyester-coton. Lavables en blanchisserie industrielle. Tailles S-XL.

| Code | Description | Prix HT |
|------|-------------|---------|
| A203 | Blanc       | 4,65€   |
| A206 | Noir        | 4,65€   |

| Tour de tête |      |
|--------------|------|
| S            | 57cm |
| M            | 58cm |
| L            | 60cm |
| XL           | 63cm |

## Calots Whites

Polyester-coton. Taille unique.



| Code   | Description    | Prix HT |
|--------|----------------|---------|
| 1 A706 | Bleu roi       | 5,80€   |
| 2 A047 | Rouge          | 5,80€   |
| 3 A171 | Bleu à rayures | 5,80€   |

| Code   | Description    | Prix HT |
|--------|----------------|---------|
| 4 A967 | Noir à rayures | 5,80€   |
| 5 A161 | Carreaux noirs | 5,80€   |

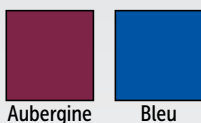
## Cool Vent



Les articles Cool Vent sont conçus pour éloigner l'humidité tout en permettant à l'air frais de circuler pour aider à l'évaporation et vous laisser une sensation de confort.

### Calots Cool Vent Chef Works

Les calots Cool Vent sont conçus pour évacuer l'humidité de la peau tout en permettant à l'air frais de circuler. Système encourageant l'évaporation pour une agréable sensation de fraîcheur.



Fermeture velcro réglable à l'arrière

| Code | Description | Prix HT |
|------|-------------|---------|
| A919 | Gris        | 6,60€   |
| A703 | Blanc       | 6,60€   |
| A704 | Noir        | 6,60€   |
| A920 | Aubergine   | 6,60€   |
| A956 | Rouge       | 6,60€   |
| B173 | Bleu        | 6,60€   |

### Calots Cool Vent Chef Works

L'inimitable tissu Cool Vent avec un bandeau intérieur en coton éponge. Bande élastique ou velcro à l'arrière pour un ajustement parfait. Les calots dame possèdent une ouverture à l'arrière pour la queue de cheval. Taille unique.



Grande ouverture à l'arrière



| Code | Description | Prix HT |
|------|-------------|---------|
| A977 | Blanc mixte | 8,50€   |
| A978 | Noir mixte  | 8,50€   |
| B052 | Blanc dame  | 8,70€   |
| B053 | Noir dame   | 8,70€   |

### Calot à fines rayures Cool Vent Chef Works

Taille unique. Calot chef en polyester-coton léger avec réglage par velcro à l'arrière et partie supérieure en matière Cool Vent pour une agréable sensation de fraîcheur.



| Code | Description   | Prix HT |
|------|---------------|---------|
| B228 | Fines rayures | 6,50€   |

# VÊTEMENTS ET CHAUSSURES / TENUES CHEF ET CUISINE

## Casquettes de base-ball Whites

Casquettes avec sangle arrière réglable. Permettent de vous protéger de la chaleur. Taille unique. 65% polyester, 35% coton.



| Code | Description | Prix HT |
|------|-------------|---------|
| A219 | Noire       | 4,25€   |
| A217 | Rouge       | 4,25€   |
| A220 | Blanche     | 4,25€   |
| A221 | Bleue       | 4,25€   |

## Cool Vent

Les articles Cool Vent sont conçus pour éloigner l'humidité tout en permettant à l'air frais de circuler pour aider à l'évaporation et vous laisser une sensation de confort.



## Casquettes de baseball avec visière colorée Cool Vent Chef Works

Taille unique. Bordure colorée sur la visière.



- Entièrement en matière Coolvent
- Bandeau intérieur
- 

| Code | Description | Prix HT |
|------|-------------|---------|
| A945 | Rouge       | 9,10€   |
| A942 | Gris        | 9,10€   |
| B171 | Bleu        | 9,10€   |



Sangle réglable pour un meilleur ajustement



## Casquette de baseball Cool Vent Chef Works

Sangle réglable pour un meilleur ajustement. Taille unique.



Boucle réglable pour un meilleur ajustement



| Code | Description | Prix HT |
|------|-------------|---------|
| A976 | Noir        | 11,90€  |

## Toque blanche Chef Works

En polyester-coton avec oeillets métalliques et boucle arrière.



| Code | Description | Prix HT |
|------|-------------|---------|
| A963 | Blanche     | 9,00€   |

## Toque noire Chef Works

En polyester-coton avec oeillets métalliques pour la circulation de l'air.



| Code | Description | Prix HT |
|------|-------------|---------|
| A962 | Noire       | 9,00€   |

## Bandana chef Whites

Bandana avec bandes de tissu anti transpiration. Taille unique.



| Code | Description | Prix HT |
|------|-------------|---------|
| B390 | Noir        | 7,35€   |

## Bandana Chef Works



Bandana constitué de trois panneaux et possédant des attaches à l'arrière pour le confort et une tenue parfaite.



| Code | Description | Prix HT |
|------|-------------|---------|
| A702 | Noir        | 5,25€   |

## Bandana Buff



| Code   | Description    | Prix HT |
|--------|----------------|---------|
| 1 A283 | Noir           | 18,40€  |
| 2 A289 | Cachemire noir | 18,40€  |

Textile tubulaire en microfibre, sans couture, qui libère l'humidité et absorbe la sueur. Peut être utilisé comme fichu, couvre-chef, au poignet, en bandana, en foulard ou pour retenir les cheveux. Taille unique.



## Tours de cou colorés Whites

Lavable en blanchisserie industrielle. Dimensions (en mm) : 914(L) x 635(P) mm.



| Code   | Description           | Prix HT |
|--------|-----------------------|---------|
| 3 A010 | Blanc                 | 3,65€   |
| 4 A264 | Noir                  | 3,65€   |
| 5 A011 | Bleu                  | 3,65€   |
| 6 A054 | Rouge                 | 3,65€   |
| 7 A261 | Grands carreaux noirs | 3,65€   |

# Tabliers bavette rayés

Polyester-coton rayé grand teint, résistant et facile d'entretien avec attaches cousues et oeillets en laiton.



**Spécification**

Tablier bavette Dimensions (mm): 965(L) x 710(l)  
 Tablier bavette XL Dimensions (mm): 1040(L) x 900(l)  
 Tablier bavette avec poche Dimensions (mm): 965(L) x 710(l)  
 Tablier bavette Dimensions (mm): 960(L) x 710(l)

| Code   | Description                                  | Prix HT |
|--------|----------------------------------------------|---------|
| 1 A530 | Tablier bavette rayé marine et blanc         | 10,90€  |
| A662   | Tablier bavette rayé marine et blanc XL      | 15,40€  |
| 2 A535 | Tablier bavette rayé marine et blanc + poche | 10,90€  |
| 3 A935 | Tablier bavette rayé noir et blanc           | 10,90€  |



## Tabliers standards mi-longs Whites

Polyester-coton avec tresses cousues. Dimensions (mm) : 762 (L) x 914 (l) mm.



| Code | Description | Prix HT      |
|------|-------------|--------------|
| A501 | Blanc       | <b>7,95€</b> |
| A968 | Noir        | <b>7,95€</b> |

## Tabliers standards rayés Whites

Tabliers en polyester-coton rayé grand teint avec tresses cousues noires.



### Spécification

A938 Dimensions (mm): 760(L) x 910(l)  
A647 Dimensions (mm): 760(L)x 910(l)

| Code | Description                   | Prix HT       |
|------|-------------------------------|---------------|
| A938 | Standard rayé noir et blanc   | <b>10,90€</b> |
| A647 | Standard rayé marine et blanc | <b>10,90€</b> |

ART DE LA TABLE

RESTAURANT, BAR  
ET HOTEL

MOBILIER

USAGE UNIQUE  
ET ENTRETIEN

VÊTEMENTS  
ET CHAUSSURES

CUISINE

MOBILIER DE CUISINE,  
CHARIOTS ET ÉCHELLES

MATÉRIEL ÉLECTRIQUE  
ET DE CUISSON

FROID

# VÊTEMENTS ET CHAUSSURES / TENUES CHEF ET CUISINE

## Tabliers à bavette rayés Premium Chef Works

Parfaits pour les chefs, ces tabliers traditionnels possèdent des rayures tissées, fils teints en polyester-coton, garantissant que les couleurs ne décolorent pas. Tresses réglables pour obtenir un ajustement parfait. Le modèle de 94cm de large offre une protection supplémentaire contre les éclaboussures et les déversements. Dimensions : 990 (L) x 940mm (l).



2 Noir et blanc



1

| Code   | Description     | Prix HT |
|--------|-----------------|---------|
| 1 B249 | Marine et blanc | 19,40€  |
| 2 B248 | Noir et blanc   | 19,40€  |

## Tabliers à bavette blancs Whites

Tabliers traditionnels en polyester-coton blanc, deux modèles différents disponibles avec tresses. Oeillet en laiton très larges.



Oeillet en laiton très larges



| Code | Description            | Prix HT |
|------|------------------------|---------|
| A521 | 711(l) x 965(L)mm      | 7,60€   |
| A522 | 915(l)x 1066(L)mm (XL) | 12,90€  |

## Tabliers bavette en polyester-coton Whites

Tabliers résistants en polyester-coton avec attaches cousues. Pour une utilisation en salle et en cuisine. Dimensions (mm) : 965 (L) x 711 (l).



6



| Code   | Description         | Prix HT |
|--------|---------------------|---------|
| 3 A532 | Rayé rouge et blanc | 10,40€  |
| 4 A558 | Rayé noir et blanc  | 10,40€  |
| 5 A275 | Carreaux noirs      | 10,40€  |
| 6 A554 | Carreaux bleus      | 10,40€  |

## Tabliers bavette déperlants Whites

En nylon déperlant. Dimensions : 1016 (L) x 711 (l)mm.



| Code   | Description | Prix HT |
|--------|-------------|---------|
| 1 A580 | Rayé bleu   | 9,80€   |
| 2 A581 | Rayé rouge  | 9,80€   |
| 3 A896 | Bleu        | 9,80€   |

## Tabliers jetables en polyéthylène

Tabliers jetables pratiques à usage unique pour une utilisation quotidienne. Idéal pour le nettoyage.



| Code   | Description | Qté | Prix HT |
|--------|-------------|-----|---------|
| 4 A305 | Bleu        | 100 | 15,40€  |
| 5 A310 | Blanc       | 100 | 15,40€  |

ART DE LA TABLE

RESTAURANT, BAR  
ET HOTEL

MOBILIER

USAGE UNIQUE  
ET ENTRETIEN

VÊTEMENTS  
ET CHAUSSURES

CUISINE

MOBILIER DE CUISINE,  
CHARIOTS ET ÉCHELLES

MATÉRIEL ÉLECTRIQUE  
ET DE CUISSON

FROID

# VÊTEMENTS ET CHAUSSURES / TENUES CHEF ET CUISINE

## Tablier à bavette imperméable Whites

Fabrication en nylon PVC avec œillets en laiton. Dimensions (en mm)  
: 1067 (L) x 914 (l). Fourni avec 3 attaches libres de 610mm.



Œillets en laiton

| Code | Description | Prix HT       |
|------|-------------|---------------|
| A590 | Nylon PVC   | <b>15,40€</b> |

## Tablier Quicklean Burnguard

Tablier léger en nylon avec protection VaporGuard™. Protège contre la vapeur, les liquides chauds et la graisse. Nettoyage à sec. 930(L)x 640(l)mm.



| Code  | Description | Prix HT       |
|-------|-------------|---------------|
| GD331 | Bleu        | <b>61,20€</b> |

## Blouses pour commerce alimentaire Whites

Blouses solides sans poche extérieure pour une hygiène alimentaire parfaite.



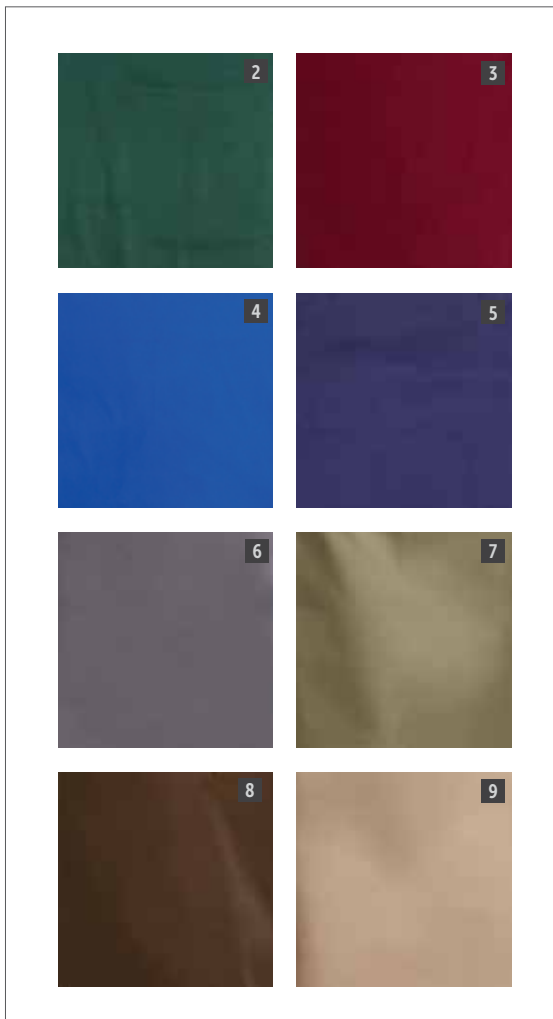
- Polyester-coton pré-rétréci
- Fermeture à pressions cachées
- Poche poitrine intérieure
- Tailles femmes M-XL, hommes M-XL

| Tour de poitrine |           |
|------------------|-----------|
| S                | 111-121cm |
| M                | 124-132cm |
| L                | 134-142cm |
| XL               | 144-152cm |

| Code | Description | Prix HT       |
|------|-------------|---------------|
| A351 | Blanche     | <b>26,40€</b> |

# Tabliers bavette en polyester-coton Whites

Tabliers résistants en polyester-coton avec attaches cousues. Pour une utilisation en salle et en cuisine. Dimensions (mm) : 965 (L) x 711 (l).



| Code   | Description     | Prix HT |
|--------|-----------------|---------|
| 1 A279 | Noir            | 7,60€   |
| 2 A540 | Vert            | 11,40€  |
| 3 A557 | Bordeaux        | 11,40€  |
| 4 A542 | Bleu            | 11,40€  |
| 5 A543 | Bleu marine     | 11,40€  |
| 6 B426 | Gris anthracite | 11,40€  |
| 7 B427 | Olive           | 11,40€  |
| 8 B428 | Chocolat        | 11,40€  |
| 9 B429 | Marron clair    | 11,40€  |

ART DE LA TABLE

RESTAURANT, BAR  
ET HOTEL

MOBILIER

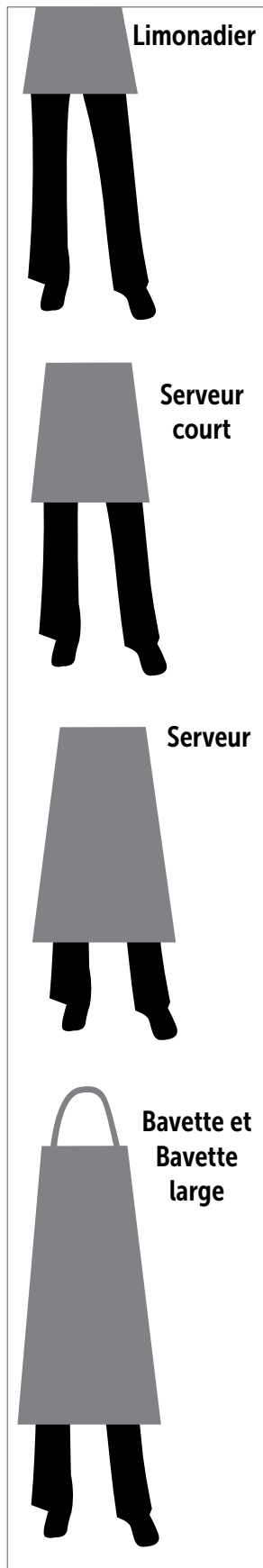
USAGE UNIQUE  
ET ENTRETIENVÊTEMENTS  
ET CHAUSSURES

CUISINE

MOBILIER DE CUISINE,  
CHARIOTS ET ÉCHELLESMATÉRIEL ÉLECTRIQUE  
ET DE CUISSON

FROID

# Collection de tabliers contemporains Chef Works Urban



Modèles disponibles avec les imprimés ci-dessous :



| Description           | Memphis indigo | Memphis Noir | Manhattan Noir | Chesapeake Gris | Austin | Prix HT       |
|-----------------------|----------------|--------------|----------------|-----------------|--------|---------------|
| Tablier limonadier    | B592           | B591         | B339           | -               | -      | <b>22,90€</b> |
| Tablier serveur court | B588           | B587         | -              | -               | BB019  | <b>27,90€</b> |
| Tablier serveur       | B345           | B344         | -              | -               | -      | <b>27,90€</b> |
| Tablier bavette       | B721           | B720         | -              | B346            | BB007  | <b>33,30€</b> |
| Bavette large         | B341           | B340         | -              | -               | -      | <b>33,30€</b> |

Un style rafraîchissant directement inspiré de la rue, à la fois pratique et mode. Choisissez parmi une gamme de modèles contemporains, dont les styles enduits et denim, pour donner à votre personnel un look original. Fabriqués à partir d'un mélange de coton et de denim ou polyester, pour une durabilité optimale qui ne compromet pas le confort. Conservez tous vos essentiels à portée de mains grâce aux grandes poches.



ART DE LA TABLE

RESTAURANT, BAR  
ET HOTEL

MOBILIER

USAGE UNIQUE  
ET ENTRETIEN

VÊTEMENTS  
ET CHAUSSURES

CUISINE

MOBILIER DE CUISINE,  
CHARIOTS ET ÉCHELLES

MATÉRIEL ÉLECTRIQUE  
ET DE CUISSON

FROID

Modèles disponibles avec les imprimés ci-dessous :



Boulder



Dorset rouille



Dorset taupe



Berkeley  
bleu ciel



Berkeley  
noir



Berkeley  
bleu foncé



Berkeley  
bleu

## Bavette

| Code  | Description         | Prix HT |
|-------|---------------------|---------|
| BB020 | Boulder             | 52,20€  |
| BB202 | Dorset rouille      | 52,20€  |
| BB003 | Dorset taupe        | 52,20€  |
| BB208 | Berkeley bleu ciel  | 52,20€  |
| BB205 | Berkeley noir       | 52,20€  |
| BB206 | Berkeley bleu foncé | 52,20€  |
| BB207 | Berkeley bleu       | 52,20€  |

## Serveur court

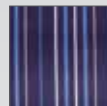
| Code  | Description  | Prix HT |
|-------|--------------|---------|
| BB035 | Boulder      | 27,90€  |
| BB026 | Dorset taupe | 27,90€  |

# VÊTEMENTS ET CHAUSSURES / UNIFORMES DE SERVICE

## Tabliers bavette à tour de cou réglable Chef Works



Tabliers en polyester-coton avec tour de cou réglable pour un confort idéal. Bavette et coutures renforcées pour une longue durée de vie. Le traitement de protection assure l'enlèvement facile des taches au lavage. Convient à une utilisation en salle ou en cuisine. Double poche sur le devant. Existe en noir, blanc et différents modèles rayés. Dimensions (mm) : 860(L) x 610(l). Dimensions de la poche (mm) : 340(l) x 240(p).



Rayures bleu marine et bleues



Rayures rouges et grises



La tresse de longueur réglable permet d'ajuster le tablier à toutes les statures.

| Code   | Description                   | Prix HT |
|--------|-------------------------------|---------|
| 1 A924 | Noir                          | 14,40€  |
| 2 A923 | Blanc                         | 14,40€  |
| A972   | Rayures bleu marine et bleues | 17,90€  |
| A971   | Rayures rouges et grises      | 17,90€  |

## Tabliers bavette tour de cou réglable Chef Works



Tabliers unisexes avec tour de cou réglable, à utiliser en cuisine comme en salle. Tabliers très pratiques et dotés d'un tissu anti-taches. 86 x 61cm.

- Polyester-coton
- Tour de cou réglable
- Poche plaquée avec couture centrale
- Coutures renforcées aux zones de tension



Gris



Aubergine



Orange



Rouge

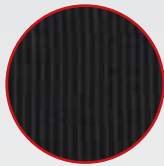
| Code | Description | Prix HT |
|------|-------------|---------|
| B193 | Bleu        | 13,40€  |
| B191 | Rose        | 13,40€  |
| B192 | Gris        | 13,40€  |
| B194 | Aubergine   | 13,40€  |
| B190 | Vert anis   | 13,40€  |
| B195 | Orange      | 13,40€  |
| B196 | Rouge       | 13,40€  |



## Tabliers finement rayés Chef Works

Élegants tabliers finement rayés avec points de tension renforcés. Choix entre le tablier bavette tour de cou réglable avec boucle et le tablier standard demi-large. Tablier bavette : 610 (l) x 850 (L) mm. Tablier standard : 800 (l) x 480 (L) mm.

- Fils teints polyester-coton
- Coutures renforcées aux points de tension
- Poche plaquée avec couture centrale
- Tresses contrastées noires



|   | Code | Description | Prix HT |
|---|------|-------------|---------|
| 1 | B229 | Bavette     | 15,40€  |
| 2 | B230 | Demi-large  | 13,40€  |

## Tabliers Bistro Whites

Tabliers en polyester-coton de haute qualité durables et élégants pour une utilisation en salle. Lavables en blanchisserie industrielle. Deux tailles de tabliers, classique ou long, disponibles en blanc et en noir. Taille (mm): classique 1000 (l) x 700 (L), Long 1000 (l) x 1000 (L).



|  | Code | Description      | Prix HT |
|--|------|------------------|---------|
|  | B133 | Standard   noir  | 8,70€   |
|  | B132 | Standard   blanc | 8,70€   |

ART DE LA TABLE

RESTAURANT, BAR  
ET HOTEL

MOBILIER

USAGE UNIQUE  
ET ENTRETIEN

VÊTEMENTS  
ET CHAUSSURES

CUISINE

MOBILIER DE CUISINE,  
CHARIOTS ET ÉCHELLES

MATÉRIEL ÉLECTRIQUE  
ET DE CUISSON

FROID

# VÊTEMENTS ET CHAUSSURES / UNIFORMES DE SERVICE

## Tabliers serveur denim noirs Southside

Associant confort et style, ces tabliers résistants possèdent une grande poche frontale pratique pour contenir ustensiles et accessoires essentiels. Les coutures et tresses contrastées forment un ensemble attrayant.



1



2



3

| Code | Description                | Prix HT       |
|------|----------------------------|---------------|
| B995 | Serveur court   Denim noir | <b>8,70€</b>  |
| B991 | Serveur   Denim noir       | <b>10,90€</b> |
| B981 | Bavette   Denim noir       | <b>10,90€</b> |

## Chemisier stretch Chef Works

Chemisier cintré élégant, mélange de polyester, coton et élastane pour plus de confort et un ajustement parfait. Idéal pour le service en salle et l'accueil.

- 64% polyester, 34% coton, 2% élastane
- Boutonnage sur le devant
- Manches 3/4
- Tailles XS-XL



| Code | Description | Prix HT       |
|------|-------------|---------------|
| B314 | Noir        | <b>26,40€</b> |

| Tour de poitrine |             |
|------------------|-------------|
| XS               | 76 - 81cm   |
| S                | 86 - 91cm   |
| M                | 97 - 102cm  |
| L                | 107 - 112cm |
| XL               | 117 - 122cm |

## Tee-shirt dame col en V manches 3/4 Chef Works

Ce tee-shirt de service, mélange de polyester-coton et lycra® est confortable et de coupe avantageuse et ample, avec col en V ouvert. Parfait pour le bar ou le service en salle. Lavable en blanchisserie industrielle. Tailles XS-XL.



| Tour de poitrine |       |
|------------------|-------|
| XS               | 98cm  |
| S                | 104cm |
| M                | 110cm |
| L                | 117cm |
| XL               | 123cm |

| Code | Description | Prix HT |
|------|-------------|---------|
| B038 | Noir        | 16,40€  |

## Tablier limonadier Whites



Tablier en polyester-coton vous permettant d'avoir l'essentiel à proximité tout en gardant les mains libres. Dimensions (mm): 450(l) x 305(L).

| Code | Description | Prix HT |
|------|-------------|---------|
| A551 | Noir        | 5,40€   |

## Tablier limonadier à fermeture éclair Whites



Tablier en polyester-coton avec pochettes à fermeture éclair pour conserver la monnaie et les billets en toute sécurité. Dimensions (mm) : 305(L) x 450(l). Dimensions de la poche (mm) : 310(l) x 145(P). Attaches : 1,47 m.

| Code | Description | Prix HT |
|------|-------------|---------|
| A587 | Noir        | 7,95€   |

## Gants de service

100 % coton. Disponibles pour dames et pour hommes. Tailles M et L.



| Code | Description | Prix HT |
|------|-------------|---------|
| A545 | Dame        | 7,30€   |
| A546 | Homme       | 9,50€   |

## Tablier de serveuse Whites



Polyester-coton facile d'entretien. Taille unique.

| Code | Description | Prix HT |
|------|-------------|---------|
| B740 | Blanc       | 7,50€   |

ART DE LA TABLE

RESTAURANT, BAR  
ET HOTEL

MOBILIER

USAGE UNIQUE  
ET ENTRETIENVÊTEMENTS  
ET CHAUSSURES

CUISINE

MOBILIER DE CUISINE,  
CHARIOTS ET ÉCHELLESMATÉRIEL ÉLECTRIQUE  
ET DE CUISSON

FROID

# VÊTEMENTS ET CHAUSSURES / UNIFORMES DE SERVICE

## Tee-shirts

100 % coton en maille piquée anti-déformation, col en tricot côtelé et plaque de recouvrement d'une épaule à l'autre confortables. Lavables en blanchisserie industrielle. Tailles M-XL. En noir et en blanc.



| Tour de poitrine |           |
|------------------|-----------|
| M                | 127-132cm |
| L                | 137-142cm |
| XL               | 147-152cm |

| Code | Description | Prix HT      |
|------|-------------|--------------|
| A103 | Blanc       | <b>7,95€</b> |
| A295 | Noir        | <b>7,95€</b> |

## Tee-shirt imprimé

100 % coton avec col rond et bande de recouvrement aux épaules. Double-piqûre sur les manches et l'ourlet. Lavage à 40°C. Tailles M-L.



| Tour de poitrine |           |
|------------------|-----------|
| S                | 92-97cm   |
| M                | 102-107cm |
| L                | 112-117cm |
| XL               | 124-127cm |

| Code | Description | Prix HT       |
|------|-------------|---------------|
| A673 | Staff       | <b>12,90€</b> |

# Broderie personnalisée

Donnez à vos clients et fournisseurs l'image d'un vrai professionnel grâce à notre service de broderie personnalisée. Rehaussez tous vos vêtements de travail en y faisant broder votre nom, votre fonction ou le nom de votre établissement.

| Code | Description                            | Prix HT |
|------|----------------------------------------|---------|
| A999 | Broderie standard (30 lettres maximum) | 8,55€   |

## Etape 1 - Choisissez votre vêtement

Choisissez le vêtement que vous souhaitez faire broder parmi notre large gamme. Les broderies peuvent être effectuées sur les articles suivants :

- Tabliers bavette
- T-shirts
- Tabliers bistro
- Polos
- Vestes Chef
- Casquettes de baseball

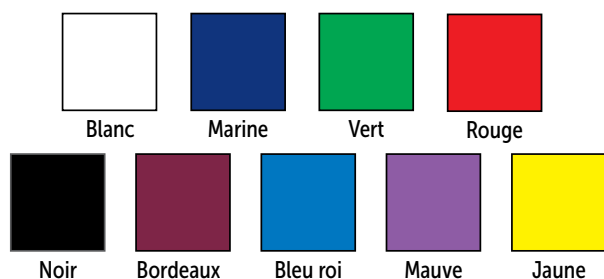
## Etape 2 - Choisissez la police de caractère

Choisissez la police parmi les styles ci-dessous.

**Clarendon**  
*Brush script*  
**Helvetica**

## Etape 3 - Choisissez la couleur

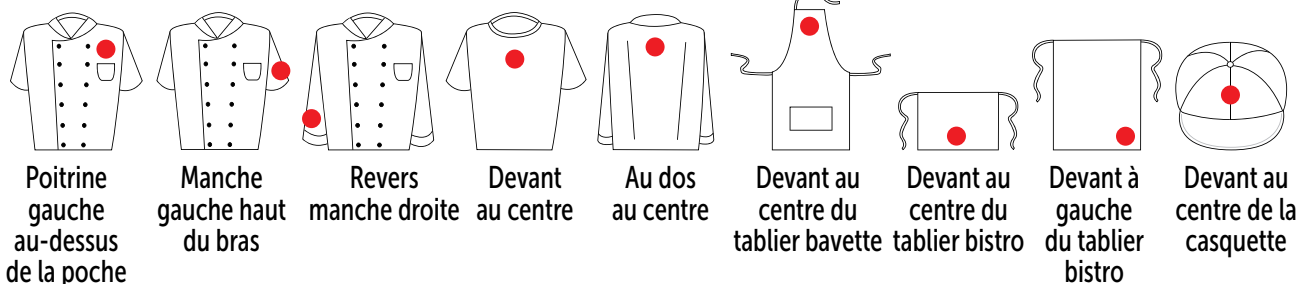
Sélectionnez la couleur, voir ci-dessous :



## Etape 4 - Choisissez la forme

*Courbée haute*  
**Horizontale**  
*Courbée basse*

## Etape 5 - Choisissez votre emplacement



## Logos / Echantillons de logo

Envoyez-nous une copie de votre logo à la taille à laquelle vous souhaitez qu'il apparaisse sur le vêtement et nous vous fournirons un devis; les frais de création ne vous seront facturés qu'une seule fois. Une fois enregistré, le logo peut être réutilisé autant de fois que vous le désirez pour d'autres commandes. Un nom en dessous du logo est inclus dans le prix.



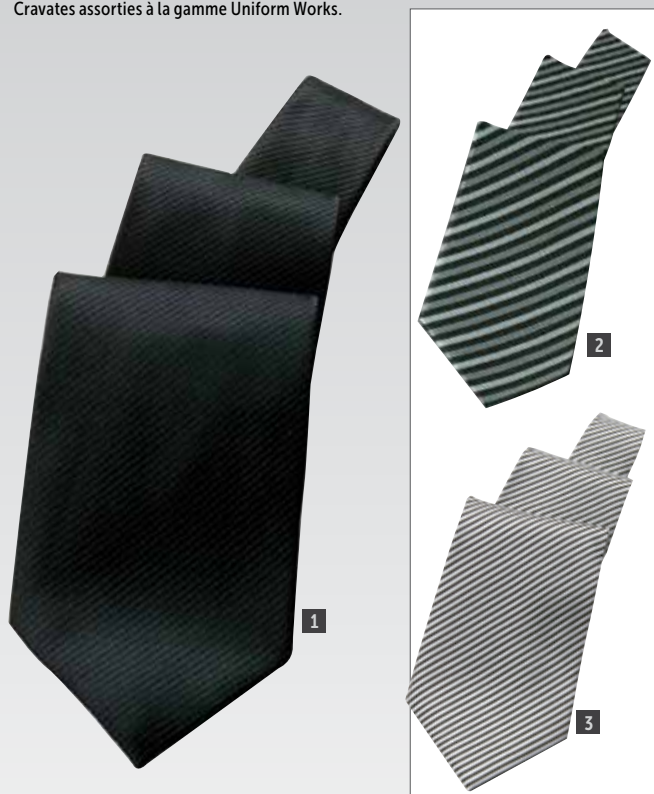
Remarque: Sauf indication contraire, l'emplacement exact de la broderie est laissé à la discrétion de nos spécialistes de la broderie. Tout article brodé ne peut être remboursé ou échangé. Vérifiez donc la taille et le détail de la broderie avant de passer commande. Pour éviter les longs délais, passez commande séparément pour les articles à broder.



# VÊTEMENTS ET CHAUSSURES / UNIFORMES DE SERVICE

## Cravates Chef Works

Cravates assorties à la gamme Uniform Works.



| Code   | Description                    | Prix HT |
|--------|--------------------------------|---------|
| 1 A585 | Cravate noire                  | 10,90€  |
| 2 A885 | Cravate grise à rayures        | 10,90€  |
| 3 A886 | Cravate à fines rayures grises | 10,90€  |

## Cravate à clip

Polyester-coton. Prête à porter, le noeud est permanent. Aspect identique aux cravates traditionnelles.



| Code | Description          | Prix HT |
|------|----------------------|---------|
| A724 | Cravate à clip noire | 7,60€   |

## Nœud papillon Chef Works

Facile à attacher, convient parfaitement aux besoins des tenues formelles.



| Code | Description | Prix HT |
|------|-------------|---------|
| A783 | Satin noir  | 7,60€   |

## Polos

Polyester-coton en maille piquée. Très résistant avec col effilé, coutures renforcées aux épaules, bords de manches en tissage côtelé et boutons assortis. Lavables en blanchisserie industrielle. Tailles S-XL.



| Tour de poitrine |           |
|------------------|-----------|
| S                | 111-121cm |
| M                | 127-132cm |
| L                | 137-142cm |
| XL               | 147-152cm |

| Code | Description | Prix HT |
|------|-------------|---------|
| A735 | Noir        | 14,40€  |
| A736 | Bleu marine | 14,40€  |
| A734 | Blanc       | 14,40€  |

## Gilets Events



Durables et élégants, ces gilets formels de style traditionnel sont conçus pour conserver une excellente tenue lavage après lavage. Parfaits pour tous les secteurs de l'hôtellerie et de la restauration. Gamme de tailles disponibles pour hommes et femmes. Pour une présentation impeccable de votre personnel jour après jour.

- Dos avec martingale réglable
- Fermeture par 5 boutons
- Résistants et élégants
- Tailles XS à XXL

| Code  | Description | Prix HT |
|-------|-------------|---------|
| BB171 | Gilet homme | 40,50€  |
| BB173 | Gilet femme | 40,50€  |

## Chemises classiques mixtes Chef Works

Des uniformes de service sophistiqués, discrets et contemporains pour donner à votre établissement un style professionnel et distinctif.



- Polyester-coton
- Boutons nacrés
- Poche de poitrine gauche
- Manchettes réglables
- Tailles XS-XXL



| Code | Description | Prix HT |
|------|-------------|---------|
| A730 | Blanche     | 18,40€  |
| A798 | Noire       | 18,40€  |

| H     | Taille | Tour poitrine | F     |
|-------|--------|---------------|-------|
| 42/44 | XS     | 82-87cm       | 36/38 |
| 46/48 | S      | 92-97cm       | 40/42 |
| 50/52 | M      | 102-107cm     | 44/46 |
| 54/56 | L      | 112-117cm     | 48/50 |
| 58/60 | XL     | 122-127cm     | 52/54 |
| 62/64 | XXL    | 132-137cm     | 56/58 |

ART DE LA TABLE

RESTAURANT, BAR  
ET HOTEL

MOBILIER

USAGE UNIQUE  
ET ENTRETIEN

VÊTEMENTS  
ET CHAUSSURES

CUISINE

MOBILIER DE CUISINE,  
CHARIOTS ET ÉCHELLES

MATÉRIEL ÉLECTRIQUE  
ET DE CUISSON

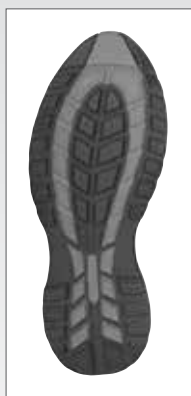
FROID

# VÊTEMENTS ET CHAUSSURES / CHAUSSURES

## Slipbuster FOOTWEAR Baskets de sécurité Slipbuster Footwear

Chaussures confortables, modernes et pratiques, idéales pour une utilisation toute la journée au travail, comme en dehors.

- Dessus microfibre durable
- Semelles antistatiques et résistantes aux huiles
- Bout renforcé 200 J
- EN 20345:2011 S1 SRA
- Pointures 36-47



| Code | Description | Prix HT |
|------|-------------|---------|
| A708 | Baskets     | 51,30€  |

## Slipbuster FOOTWEAR Baskets de sécurité en tissu Slipbuster Footwear

Des baskets ultra-légères et antidérapantes avec système de circulation d'air performant pour conserver une sensation de fraîcheur toute la journée. Les semelles extérieures résistantes vous apportent à la fois confort et sécurité.

- Embout de sécurité en acier 200J
- Dessus en tissu nylon et polyuréthane thermoplastique
- Semelles intérieures perforées pour plus de circulation d'air et de confort
- Semelles antidérapantes en EVA / caoutchouc
- EN ISO 20345:2011 SB FO SRC
- Pointures 37-46



| Code  | Description | Prix HT |
|-------|-------------|---------|
| BB421 | Noires      | 37,80€  |



## Baskets de sécurité nubuck Slipbuster Footwear

Actuelles et pratiques, ces chaussures antidérapantes apportent une sensation de confort toute la journée. Baskets de sécurité nubuck avec semelles antidérapantes, embout en acier et semelles intérieures profilées avec système d'absorption au talon pour plus de confort.



- Embout de sécurité en acier 200J
- Semelles intérieures profilées et système d'absorption au talon pour plus de confort
- Semelles extérieures résistantes à l'huile
- EN ISO 20345:2011 S1 SRC
- Pointures 37-46



| Code  | Description | Prix HT       |
|-------|-------------|---------------|
| BB420 | Noires      | <b>29,90€</b> |

## Chaussures de sécurité montantes nubuck Slipbuster Footwear

Le design bicolore de la semelle apporte à ces chaussures de sécurité un style moderne. Les semelles antidérapantes sont résistantes aux huiles et les semelles intérieures perforées permettent une meilleure circulation d'air et un grand confort. Chaussures alliant confort et style au quotidien. Nous vous conseillons de choisir une pointure en-dessous de la vôtre.



- Maintien de la cheville
- Embout de sécurité en acier 200J
- Dessus en cuir nubuck durable
- Semelles en caoutchouc antidérapantes résistantes aux huiles
- EN ISO 20345:2011 SB FO SRC
- Pointures 37-46



| Code  | Description | Prix HT       |
|-------|-------------|---------------|
| BB422 | Noires      | <b>44,10€</b> |

## Baskets Old School Shoes For Crews

Adoptez ces baskets en cuir de style emblématique conçues pour être portées pendant de longues heures, et vous permettre de travailler dans un confort absolu.



- Dessus en cuir enduit durable
- Semelle intérieure matelassée pour un amorti renforcé
- Semelle intérieure amovible
- BS EN ISO 13287:2012
- Pointures hommes 41-46
- Pointures femmes 36-41



| Code  | Description  | Prix HT       |
|-------|--------------|---------------|
| BB160 | Modèle femme | <b>55,80€</b> |
| BB161 | Modèle homme | <b>55,80€</b> |

ART DE LA TABLE

RESTAURANT, BAR  
ET HOTEL

MOBILIER

USAGE UNIQUE  
ET ENTRETIEN

VÊTEMENTS  
ET CHAUSSURES

CUISINE

MOBILIER DE CUISINE,  
CHARIOTS ET ÉCHELLES

MATÉRIEL ÉLECTRIQUE  
ET DE CUISSON

FROID

# VÊTEMENTS ET CHAUSSURES / CHAUSSURES

## Sabots Super Birki Birkenstock

Sabots composites en alpro mousse confortables et durables, pour une utilisation quotidienne dans ou en dehors de la cuisine. Lavables en machine : corps 65°C max et semelles 30°C max.

- Semelles résistant aux acides, aux huiles, aux essences, antidérapantes et non abrasives
- EN ISO 20347:2012 OB E SRC
- Pointures 36-46
- Lavables en machine



| Code | Description | Prix HT |
|------|-------------|---------|
| A899 | Noirs       | 63,90€  |

## Cross Bistro Cross

Spécialement conçus pour le secteur de l'industrie alimentaire. Testés conformément à la norme EN ISO 20347, OB, SRC pour la résistance au glissement. Dessus plein, épais et remontant pour protéger le pied de toute projection en cuisine, mais suffisamment large pour le confort. Faciles à nettoyer.

- Orifices d'aération latéraux protégeant contre les déversements
- Semelles anti traces
- Résistant aux odeurs
- S'adaptent à la forme du pied



| Code | Description | Prix HT |
|------|-------------|---------|
| A946 | Noirs       | 63,00€  |

## Sabots de sécurité Lites Safety Footwear

Sabots de sécurité antidérapants avec bride arrière amovible pour un meilleur maintien et un ajustement parfait. Doublure en fibre de coton.



- Semelles en polyuréthane antidérapantes et antistatiques
- Doublure en coton
- Bout renforcé 200J
- EN 20345: 2011 SB EA SRC
- Pointures 36-47



| Code | Description | Prix HT       |
|------|-------------|---------------|
| A813 | Noirs       | <b>43,20€</b> |

## Mocassins de sécurité Lites Safety Footwear

Chaussures pratiques sans lacet pour une utilisation en salle ou en cuisine. Lavables en machine à 40°C.



- Semelles en polyuréthane antidérapantes et antistatiques
- Doublure en coton
- Bout renforcé 200J
- EN 20345:2011 S1 SRC



| Code | Description | Prix HT       |
|------|-------------|---------------|
| A845 | Noirs       | <b>42,30€</b> |
| A801 | Blancs      | <b>42,30€</b> |

## Chaussures de sécurité à lacets légères

Chaussures à lacets standards, idéales pour une utilisation en cuisine et pour le personnel en salle.



- Semelles antidérapantes et antistatiques
- Doublure en fibre de coton
- Bout renforcé 200J
- EN ISO 20345: 2004 S1 SRC
- Pointures 36-47



| Code | Description     | Prix HT       |
|------|-----------------|---------------|
| A844 | Noires à lacets | <b>43,20€</b> |
| B089 | Lacets noirs    | <b>1,80€</b>  |

ART DE LA TABLE

RESTAURANT, BAR  
ET HOTEL

MOBILIER

USAGE UNIQUE  
ET ENTRETIEN

VÊTEMENTS  
ET CHAUSSURES

CUISINE

MOBILIER DE CUISINE,  
CHARIOTS ET ÉCHELLES

MATÉRIEL ÉLECTRIQUE  
ET DE CUISSON

FROID



**FCP Cuisines Professionnelles**

**Tél : 06 51 84 76 76 / 06 48 26 16 66**

**Email : [contact@fcpcuisines.com](mailto:contact@fcpcuisines.com)**

**[www.fcpcuisines.com](http://www.fcpcuisines.com)**

**Siège social : 77176 Savigny le Temple**